

## Настройка Куб-50868-485

Radio Data Rate – 9600bps;  
Serial Data Rate – 9600bps;  
Power – Max;  
Parity – 8 bit data, no parity;  
Stop bit – 1.

Канал связи (частота в MHz) в разделе Sub-Band должен быть выбран одинаковый для всех конвертеров, которые будут использоваться в единой сети.

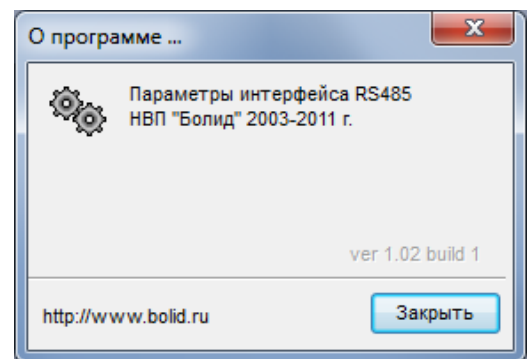
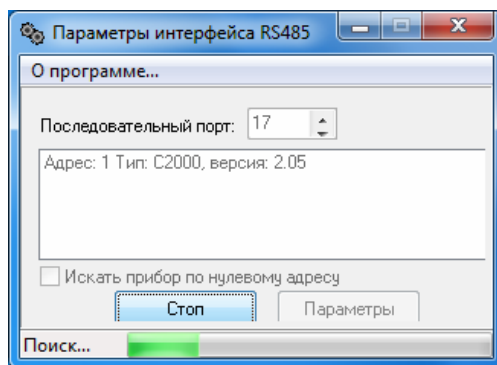
### Настройка пульта C2000M утилитой RS485Settings.exe

Подключить пульт к ПК по RS-485 посредством преобразователя USB-RS485.

Ввести пульт в режим программирования при помощи клавиатуры пульта.

Запустить утилиту, ввести в соответствующем поле номер COM-порта, в параметрах ввести следующие настройки:

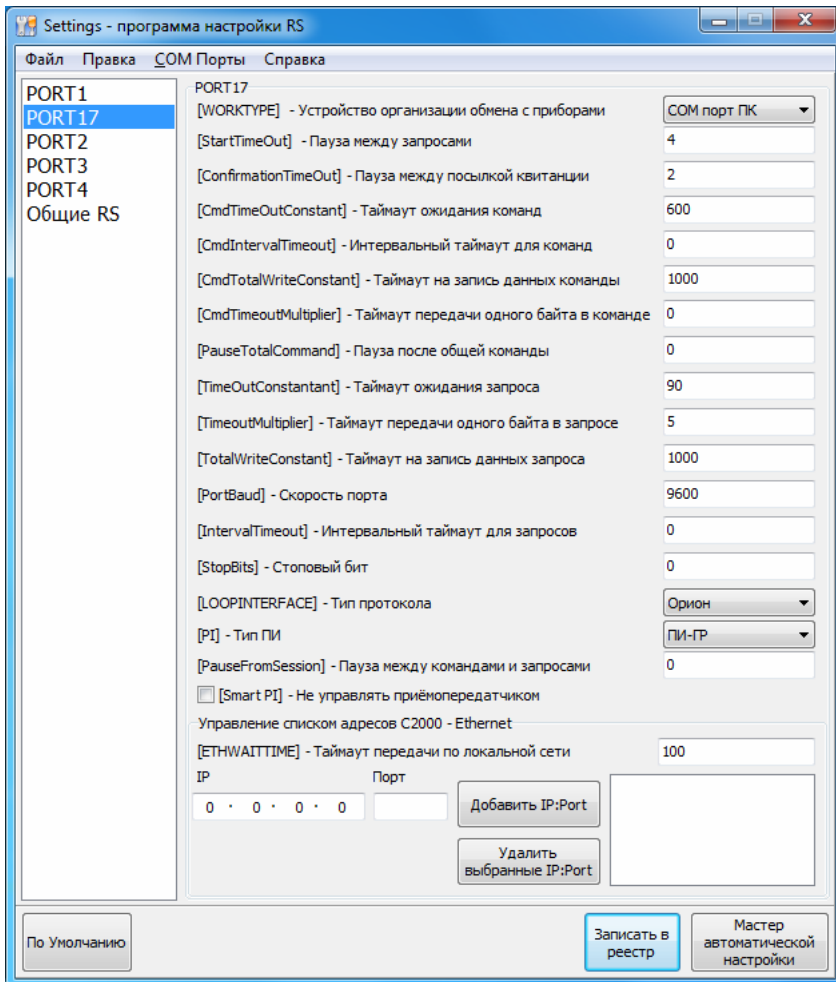
- ✓ Пауза перед ответом по RS485 (мс) – 5;
- ✓ Пауза перед ответом по RS232 (мс) – 5;
- ✓ Пауза перед сеансом без изменения направления (мс) – 90;
- ✓ Пауза перед сеансом со сменой направления (мс) – 90;
- ✓ Пауза после общей команды (мс) – 90;
- ✓ Таймаут для ответа на запрос событий (мс) – 1000;
- ✓ Таймаут для ответа на команду (мс) – 1900;
- ✓ Таймаут для ответа при поиске (мс) – 160;
- ✓ Количество попыток связи при дежурном опросе (раз) – 6;
- ✓ Количество попыток послать адресную команду (раз) – 6;
- ✓ Количество повторов общей команды (раз) – 6.



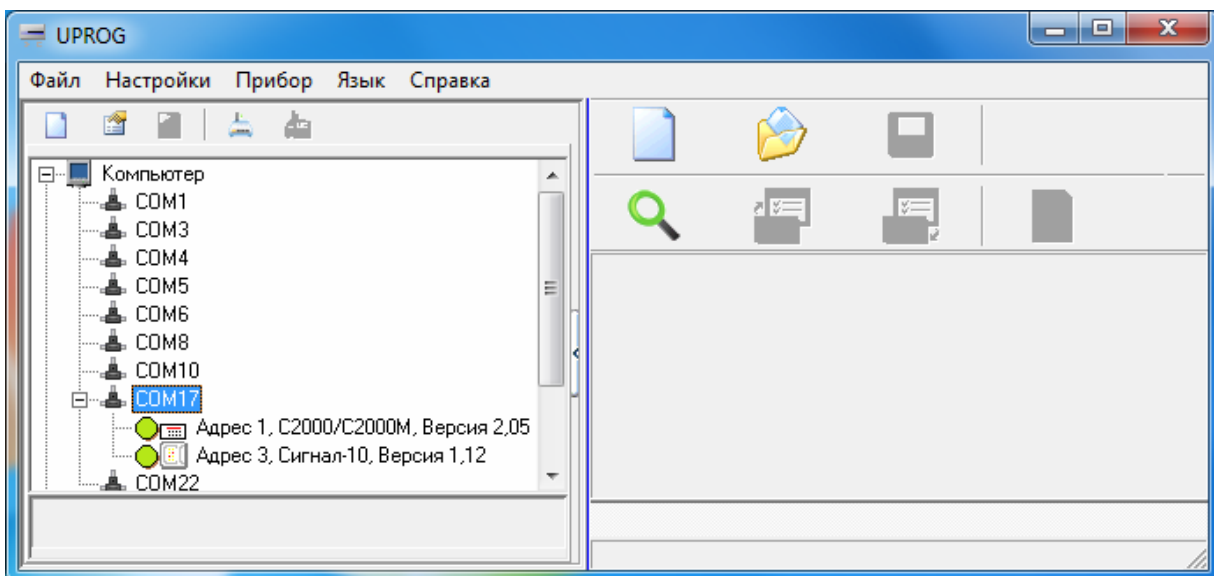
### Подключение к приборам программой UProg

Для того чтобы было возможно удаленное подключение к приборам по интерфейсу RS-485 (когда удаленные устройства (приборы) подключены к пульту посредством радиоканала) необходимо изменить параметры COM-порта ПК или ноутбука, при помощи которого будет производиться подключение. Для изменения параметров COM-порта нужно воспользоваться утилитой **Settings.exe**, для этого нужно сделать следующее:

- ✓ Определить какой порт будет использоваться. Для этого нужно подключить преобразователь интерфейса USB-RS485 в порт USB и определить номер COM-порта, который появиться в Диспетчере устройств Windows.
- ✓ Запустить утилиту **Settings.exe**, выбрать или добавить нужный COM-порт, ввести для него следующие настройки:



- ✓ Введенные настройки нужно записать в реестр.
- ✓ Подключить цепи интерфейса RS-485 преобразователя USB-RS485 к цепям RS-485 пульта C2000M.
- ✓ Перевести пульт C2000M в режим программирования.
- ✓ Запустить программу **UProg** и произвести поиск устройств.



В дальнейшем нужно учитывать, что при смене порта USB или модели преобразователя, номер COM-порта может измениться.